

Katoma yhdessä, kuinka nämä nepsyperhheet saahaan näkyhmään tutkassa



Lastensuojelun Kesäpäivät 2019

**Katjaana Järvinen ja Maisa Kosola
Loiste-hanke**



LOISTE



KEHITYSVAMMAISTEN
PALVELUSÄÄTIÖ

tulevaisuususkko

vahvuus-
valmennus-
malli

kaikilla
perheillä on
mahdollisuus
LOISTAA!

perheet
mukana
suunnittelussa

hyvinvointi
& tuki

nepsykirjon

voimavarat

työkalu
kunnille &
perheille

mitä
tavoittelemme?

moniammatillinen
yhteistyö

Mitä
saamme
 aikaan?

perheen
ARKI

VOIMAVARAT

VAARA!

oppiminen
& sopeutuminen

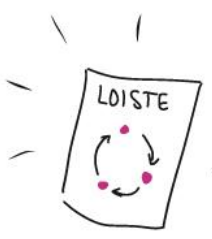
perheiden
toiveet &
tarpeet

mitä
teemme?

miksi
toimintaa
tarvitaan?

nepsy

yhteistyö
kunnat &
kaupungit



Mitä on nepsykirjo?

- Neuropsykiatriset häiriöt tai piirteet ovat kehityksellisiä aivojen toimintaan liittyviä häiriöitä.
- Tällaisia ovat esimerkiksi ADHD, ADD, Asperger, Autismikirjo, Tourette, kielelliset oppimisvaikeudet.
- Nepsykirjoon kuuluu myös liitännäissairaudet, joita ovat mm. unihäiriöt, ahdistuneisuus, masennus, aistipulmat, käytöshäiriöt
- Nepsykirjo tuo perheen elämään paljon uudenlaisia näkökulmia, haasteita ja voimavaroja.



Perhe Koponen

Perhe Verttinen

Perhe Alanen

Perhe Suhonen

Perhe Turunen

Perhe Nieminen

Mihin ne perheet
sitten hävisivät?

Perhe Koponen



Perhe Verttinen



Perhe Alanen



Perhe Suhonen



Perhe Turunen



Perhe Nieminen



Syitä miksi perheet tippuvat tutkasta

Ylisukupolvisuus

Lapsen
toiminnanohjaus

Lapsen tukeminen

Ennakoiminen

Riittämätön tuki

Muiden ihmisten
ymmärtämättömyys

Lapsen
kuormittuminen

Romuttuneet unelmat
ja haaveet

Perhe ei tiedä mistä /
keneltä voisi hakea
tukea

Ei oikeanlaista tukea /
neuvontaa

Perhettä syyllistetään

Ja kuinka perheet saataisiin takaisin tutkaan?

Perhe Koponen



Perhe Verttinen



Perhe Alanen



Perhe Suhonen



Perhe Turunen



Perhe Nieminen



Mitä hankkeessa on huomattu?

Oikeanlaista tukea

Tietoa

Asioiden ottamista
tosissaan

Ymmärrystä

Hengähdyshetkiä

Itsemyötätuntoa

Vahvuuksien
näkemistä

Tunteiden käsittelyä

Lapsen osallisuus

Vanhempien kertomaa

”Löydettiin meille sopivat pelisäännöt. Lapsi sai olla vaikuttamassa niihin miten sen mielestä ne toimii ja nyt toimii hyvin. Kun viikonloppuna puhuttiin lapsen osallisuudesta, niin nyt saa olla enempi mukana.”

-Loisteen äiti

Olen niin kiitollinen että meidän perhe pääsi mukaan Loiste-hankkeeseen.

Siitä lähti avautumaan monta asiaa ja meidän perhe-elämä on muuttunut paljon positiivisella tavalla.

Loiste-hanke oli myös ensimmäinen johon myös isä lähti mukaan, Hän oli jokaisessa tapaamisessa innolla ja ilolla mukana.

Tästä Loiste-hankkeesta meidän perheen oravanpyörä sekä vuosien taistelu eri tahojen kanssa lähti purkautumaan.

-Loisteen äiti

hidastaelamaa.fi @hidasta

JOKAINEN MEISTÄ
loistaa,

KUN VALAISTUS
ON OIKEA.

- SUSAN CAIN



Nepsy-lapsi tarvitsee enemmän tukea ja valoa matkalleen. Meille aikuisille se on haaste, tasapainon löytäminen.

Nepsykirjon perheiden tuki



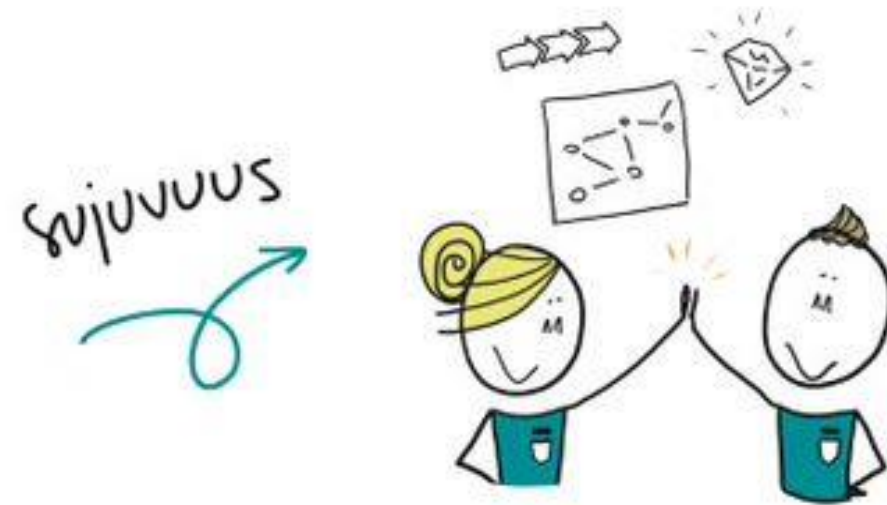
1. kokonaisvaltainen tuki



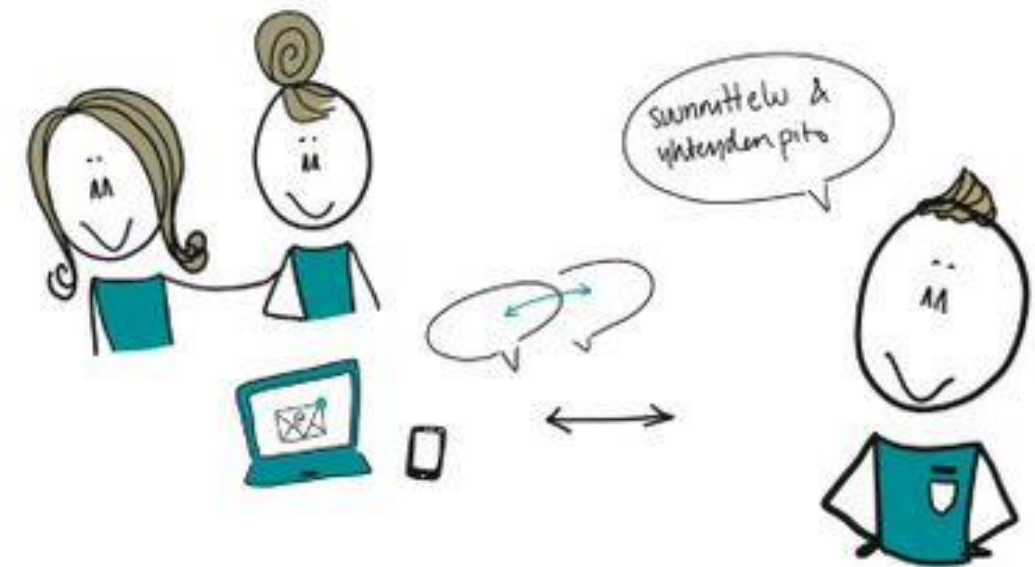
2. perhelähtöinen palvelukulttuuri



3. nepsy-tietoisuuden lisääminen



4. tven saataisuus & moniammatillinen yhteistyö



5. omatyöntekijä-periaate

Kiitos!

Teemme mielellämme yhteistyötä!

***Maisa Kosola, p. 0207 713 532
maisa.kosola@kvps.fi***

***Katjaana Järvinen, p. 0207 713 536
katjaana.jarvinen@kvps.fi***



KEHITYSVAMMAISTEN
PALVELUSÄÄTIÖ